

Katalog produktów



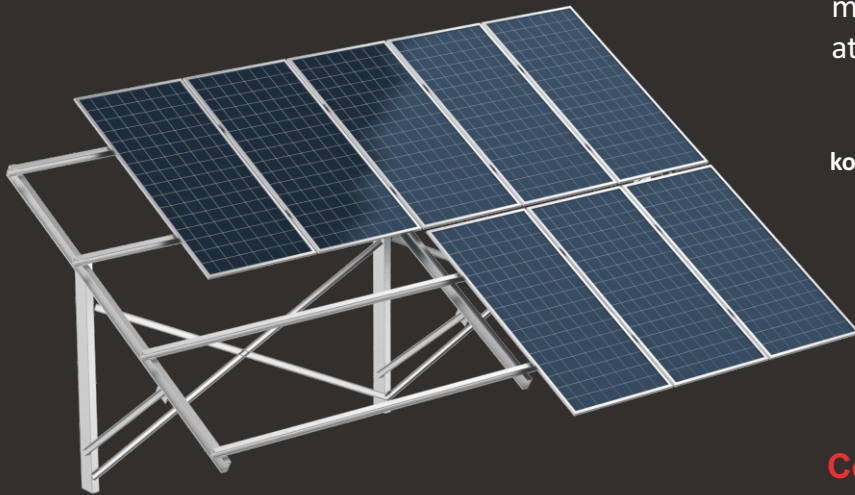
the next power



Produkujemy wysokiej jakości konstrukcje wsporcze pod panele fotowoltaiczne i gotowe systemy montażowe dla naziemnych konstrukcji.



KONSTRUKCJA NAZIEMNA JEDNODOPOROWA



Konstrukcja ta ma swoje zastosowanie w przydomowych farmach fotowoltaicznych. Odpowiednio zaprojektowana konstrukcja, zastosowanie blachy o grubości 3mm zapewnia wytrzymałość na uszkodzenia mechaniczne oraz odporność na warunki atmosferyczne.

konstrukcja w całości wykonana z blachy RUKKI

RUKKI

innowacyjny system kotwienia do podłoża



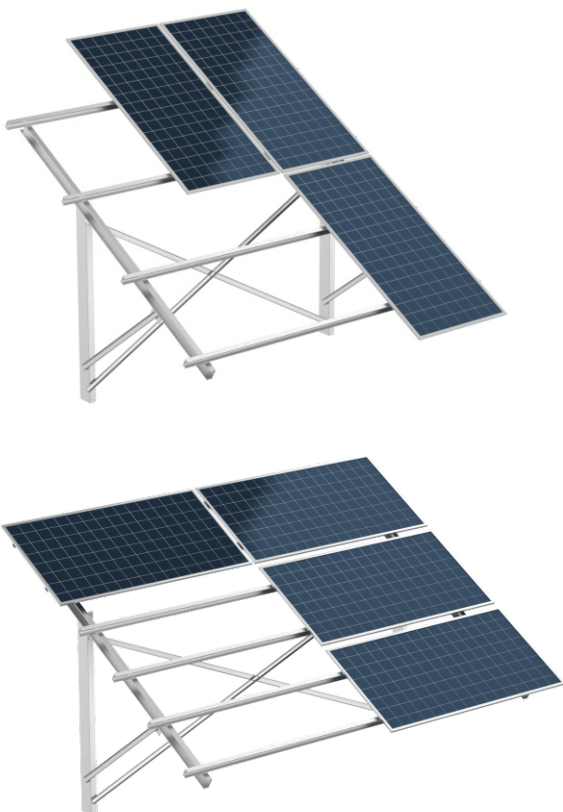
intuicyjny system montażu



Ceny od: 1199zł/netto

Dostępne rozmiary:

Konstrukcja jednodoporowa 2x3



Konstrukcja jednodoporowa 2x6





wysoka odporność na warunki atmosferyczne



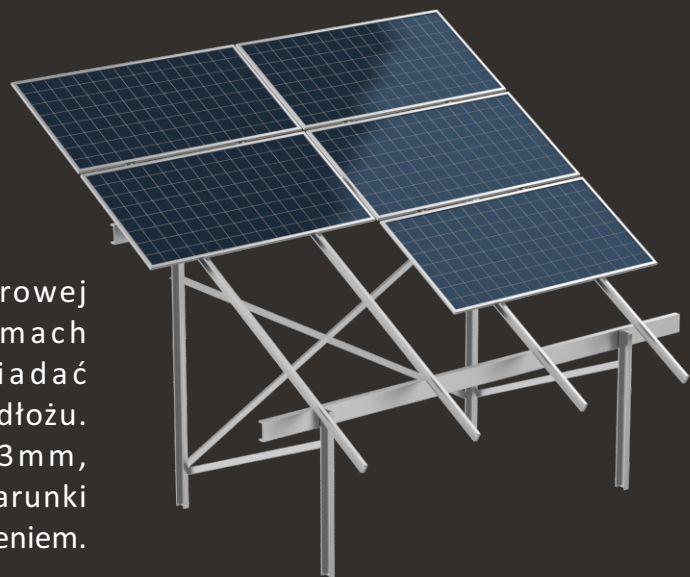
profile wykonane z blachy 3mm



regulowany system poziomowania konstrukcji

Ceny od: 1399zł/netto

Główne zastosowanie konstrukcji dwupodporowej ma swoje miejsce na przemysłowych farmach fotowoltaicznych. Konstrukcja może posiadać regulowane nogi, które ułatwią montaż w podłożu. Profile konstrukcji wykonane są z blachy 3mm, co zapewnia odpowiednią wytrzymałość na warunki atmosferyczne, oraz stabilność konstrukcji pod obciążeniem.

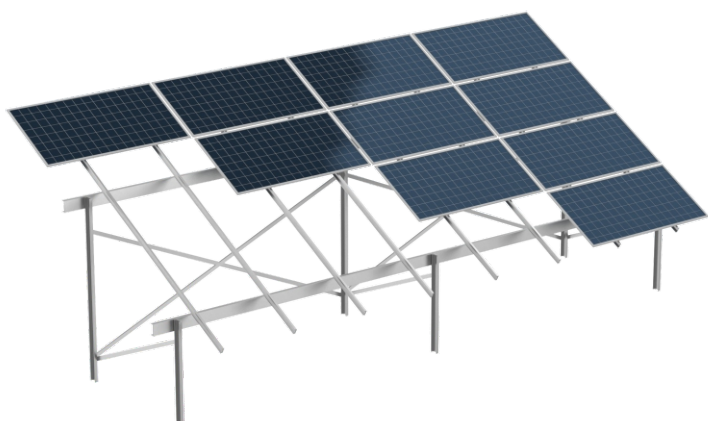


Dostępne rozmiary:

Konstrukcja dwupodporowa 2x3



Konstrukcja dwupodporowa 4x4



Konstrukcja jednopodporowa 4x6



Realizacje



Realizacje





the next power



SUNPOWER
Słoneczna 24
66-300 Międzyrzecz

690 447 858
biuro@konstrukcjefotowoltaiczne.pl
www.konstrukcjefotowoltaiczne.pl